

ProVis 5000

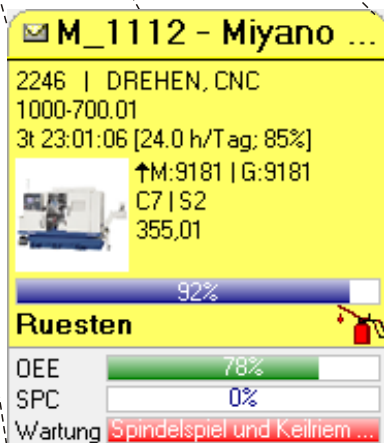
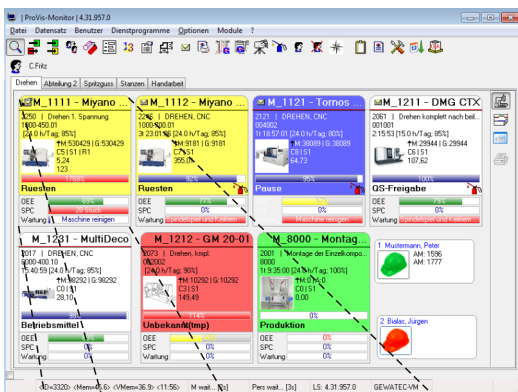
(Maschinen- und Betriebsdatenerfassung)

für

- Präzisionsteilehersteller
- Werkzeugbau
- Kunststoffspritzer
- Automobilzulieferer
- Medizintechniker

ProVis 5000 ist eine der wichtigsten Komponenten in einem MES (Manufacturing Execution System) für eine mittelgrosse Fertigung. Mit ProVis haben Sie ein effektives Instrument, damit Sie dem Wettbewerb einen entscheidenden Schritt voraus sind. Sie haben jederzeit den vollständigen Überblick über Ihre Produktion und erreichen damit...

- Reduktion der Durchlaufzeiten und Verkürzung der Lieferzeiten
- Optimierung der Kapazitäts- und Ressourcenauslastung
- Produktivitätssteigerung
- Transparenz in der Produktionssteuerung
- Automatisierte Nachkalkulation

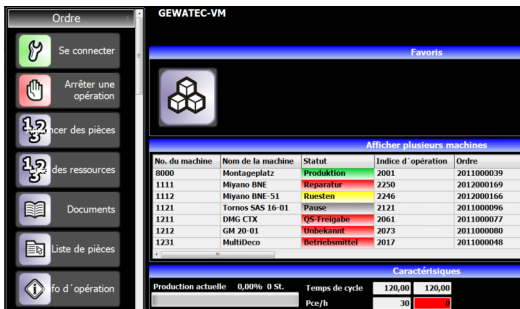


MDE/BDE-Leitstand

An diesem PC haben Sie jederzeit den Überblick über die Aufträge, Maschinen, Ressourcen etc. Alle Maschinen sind grafisch abgebildet und können nach Ihren Wünschen angeordnet werden. Sie sehen in Echtzeit den Zustand der Maschine, die Produktivität, den Artikelcode, die aktuelle Stückzahl, die aktuelle Stückzeit sowie allfällige Störungsgründe. Durch Anklicken der Maschine werden weitere Informationen zum Fertigungsauftrag angezeigt. Alle Informationen werden «online» und in «Echtzeit» erfasst, ausgewertet und angezeigt.

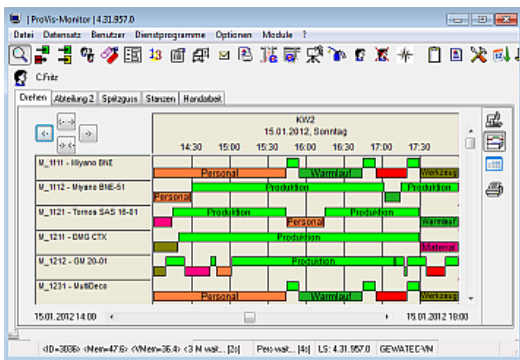
ProVis Monitor

Sämtliche Informationen des ProVis-Leitstandes einschliesslich dem Laufzeitdiagramm können an beliebigen PC's abgerufen und angezeigt werden.



Stempel-Client

Am Stempel-Client werden Aufträge an- und abgemeldet und Störgründe und Statusmeldungen erfasst. Darüber hinaus können am Stempel-Client auch Kleinstaufträge und Fremdarbeitsgänge erfasst und verwaltet werden. Zudem können weitere Applikationen wie z.B. die Qualitätsdatenerfassung, der Prüfauftrag, die Prüfmittelüberwachung etc. aufgerufen werden. Der Stempel-Client läuft auf jedem beliebigen PC mit Touch-Screen oder Maus und befindet sich in der Nähe der Maschine oder des Handarbeitsplatzes. Er dient auch als Informationsplattform für die Mitarbeitenden.



Laufzeitdiagramm

Im Laufzeitdiagramm sind die Störgründe auf der Zeitachse ersichtlich. Diese Darstellung zeigt, wann welche Maschine zu welcher Zeit welchen Zustand hatte.

Auswertung

Mit Crystal Report (Option) können beliebige Reports aus ProVis 5000 generiert werden. Standardmässig sind folgende Auswertungen verfügbar:

Maschine:

Detaillierte Maschinen-, Maschinengruppen- und Kostenstellenauslastungen über frei wählbare Zeiträume oder Schichten.

Material:

Materialverbrauch pro Tag, pro Schicht, pro Auftrag. Vorschau auf den Materialbedarf für den nächsten Tag bzw. für den Restauftrag. Auswertung nach verschiedenen Werkstoffen.

Auftrag:

Auftragsauswertung, Materialbedarf und Werkzeugverschleiss, Schwachstellenanalyse und Auswertung aller Stillstände, Profitabilitätsbetrachtung.

Rüstzeit & Stückzeit pro Auftrag

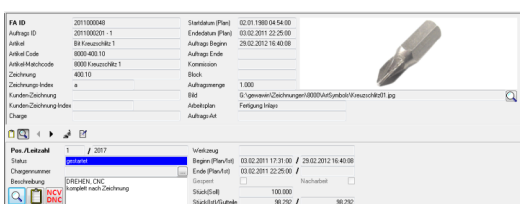
Druck: 11.10.2012 / 14:45

sortiert nach Maschinengruppe

Auswahlkriterien

von Datum: 01.01.2012 00:00:00 bis Datum: 28.02.2012 23:59:00

Maschine	OEE	Fertigungsauftrag	Los-	gef.	Soß-	1st-	Soß-	1st-
Leitzahl		Artikelnummer	grösse	Menge	Rüsten	Rüsten	Stückzeit	Stückzeit
1299	0,00%	2007000302		Drehen komplett nach Zeichnung		2h 49m	0m 10s	0m 01s
1659		001002	5.000	3.346	8h 00m			
1111	70,90%	2012000169		Drehen 1. Spannung		2h 00m	0h 07m	2m 20s
2250		1000-450-01	1.000	530-429	2h 00m			
1112	0,00%	2011000092		Drehen, AS/SAS		8h 00m	1h 47m	0m 04s
2111		003001	150.000	150	8h 00m			
1112	79,95%	2012000166		DREHEN, CNC		4h 00m	0h 07m	10m 00s
2246		1000-700-01	1.000	9.181	4h 00m			



Auftragsinformation

ProVis 5000 liefert zu jeder Zeit exakte Informationen über den Auftrag und die zugehörigen Arbeitsgänge. Das Info-Fenster zeigt den Artikel, Informationen über den Materialverbrauch und vieles mehr. Eine Arbeitsgang begleitende Kalkulation gibt Aufschluss über Gewinn und Verlust schon während der Bearbeitung.